

SIMATIC Update

Nieuwsbrief van sector Industry, Industry Automation & Drive Technologies

www.siemens.nl/simatic

**VAN
EGMOND
GROEP**

februari 2010
35

SIEMENS

SIMATIC S7-300

Compacter, 2 tot 6 maal sneller en meer communicatiemogelijkheden - de nieuwe SIMATIC PROFINET-controllers staan voor een hogere productiviteit.

De geïnnoveerde, plaatsbesparende SIMATIC S7-300 CPU 315-2 PN/DP, CPU 317-2 PN/DP en de failsafe varianten CPU 315F-2 PN/DP, CPU 317F-2 PN/DP bieden in de nieuwe hardware uitvoering en in combinatie met firmware versie 3.1 aanzienlijk meer performance, geheugen en functionaliteit.

In vergelijking met de voorgangers zijn de nieuwe CPU's slechts 40 mm breed en dus gehalveerd qua breedte.



Het gebruikersprogramma wordt in deze CPU's 2 tot 6 maal sneller doorlopen, afhankelijk van de gebruikte commando's. De verwerking van een bit-instructie duurt nu nog slechts 25 nanoseconde. Ook worden bewerkingen in de getalsnotatie Word-, Integer- en Real aanzienlijk sneller afgewikkeld.

Zie ook: www.siemens.nl/simatic-controller

SIMATIC S7-1200



Basiscursus SIMATIC S7-1200 met korting

Siemens Training biedt een Basiscursus SIMATIC S7-1200 aan om programmeurs, inbedrijfstellers en onderhoudsmedewerkers snel wegwijs te maken in deze nieuwe plc-lijn. In deze cursus leert u de basiskennis van het automatiseringssysteem SIMATIC S7-1200 en de Engineeringsoftware SIMATIC STEP7 Basic. Alle thema's worden door praktische oefeningen ondersteund, die uitgevoerd worden op een SIMATIC S7-1200, een Basic Panel en een bandmodel. Hierdoor wordt de theoretische kennis geborgd. Na deze cursus, die 1 dag duurt, kunt u de SIMATIC S7-1200 effectief inzetten en uw programma's sneller in bedrijf nemen. Zo spaart u tijd en optimaliseert u uw inspanningen. De normale prijs voor deze cursus is Euro 290,00. Bij aankoop van een S7-1200 Starter Kit of STEP 7 Basic software kunt u eenmalig deelnemen tegen de gereduceerde prijs van slechts Euro 99,00. De vervolgcursus hierop is de SIMATIC S7-1200 systeemcursus en de SIMATIC HMI WinCC Basic cursus voor S7-1200.

Zie ook: www.siemens.nl/simatic-controller

Zie ook: www.siemens.nl/simatic-controller

Voorwoord

Stuur nu uw S5 met pensioen!

Ontwikkelingen afgestemd op de marktvraag. Dat is wat wij continu trachten te doen. Hierbij zoveel mogelijk luisterend naar de vragen van u als afnemer en gebruiker. In het afgelopen jaar hebben wij ons automatiseringsportfolio aangevuld en uitgebreid met o.a. de SIMATIC S7-1200 en de S7mEC. Twee producten die, gezien de aantallen die wij inmiddels hebben mogen leveren, met veel enthousiasme door u zijn ontvangen.

Vernieuwingen bieden u steeds weer nieuwe kansen. Heel concreet bijvoorbeeld bij de migratie van de oude SIMATIC S5 installaties naar S7. Gebaseerd op onze vernieuwde snelle SIMATIC S7 CPU's biedt een geoptimaliseerde productiebesturing lagere productie- en onderhoudskosten.

Wij helpen onze klanten graag bij de overstap naar de krachtige opvolger SIMATIC S7. Hiertoe hebben we de **S5 Pensioen Premie** in het leven geroepen: tot 30 september 2010 bieden wij u, afhankelijk van het type, bij de aankoop van een S7-cpu tot 2000 euro premie bij het inleveren van uw SIMATIC S5-cpu. Wilt u meer weten over de S5 Pensioenpremie? Kijk dan voor meer details en de voorwaarden op www.siemens.nl/S5-pensioen-premie. Ook dit jaar zullen wij over de volle breedte van ons Totally Integrated Automation portfolio weer heel veel vernieuwingen gaan presenteren. Onze continuïteit blijft een vaste waarde!

Gijs de Wildt
Business Unit Manager
Industrial Automation &
Proces Instrumentation

SIMATIC S7-1200

Nieuwe analoge signaal modules

Voor de S7-1200 plc zijn twee nieuwe analoge signaal modules beschikbaar in een compacte behuizing. De nieuwe analoge modules vergroten de schaalbaarheid en flexibiliteit van de SIMATIC S7-1200 compact controllers. Deze twee nieuwe modules voor optionele uitbrei-



ding met 8 ingangen of 4 uitgangen nemen slechts 45 mm bouwbreedte in

beslag. Dit bespaart kastruimte bij applicaties waarbij met veel analoge signalen wordt gewerkt.

De nieuwe SIMATIC S7-1200 controllers worden geprogrammeerd met STEP 7 Basic V10.5 of hoger. Om deze modules te kunnen toepassen dient de actuele Hardware Support Package (HSP) te worden geïnstalleerd.

Zie ook: www.siemens.nl/simatic-controller

SIMATIC IPC

Starterpakketten

Start direct met besparen met de lucratieve SIMATIC IPC427C starterpakketten met een prijsvoordeel van ongeveer 25% ten opzichte van de individuele componenten.

Er zijn drie verschillende starterpakketten beschikbaar. Als basis omvatten deze drie pakketten allemaal de IPC427C met Intel 1.2 Ghz Intel Core2



Solo processor en is deze uitgevoerd met o.a. een 80GB harde schijf, 24V power supply en diagnosesoftware zodat deze direct geschikt zijn voor nagenoeg iedere test. Uitbreidingen met PC/IO en UPS behoren ook tot de mogelijkheden.

Het aantal bestelbare starterkits is gelimiteerd tot één per klant. Buiten de starterpakketten is de IPC427 natuurlijk ook compleet naar wens te configureren via de Industry Mall.

HMI Runtime software Package

U had al de mogelijkheid om voor-geïnstalleerde HMI Runtime softwarebundels op de IPC427C en

HMI IPC 477C te bestellen. Nu kunt u ook bij aanschaf van een SIMATIC Industriële PC voordelig een los HMI Runtime

software package meebestellen.

De IPC's waarbij u deze mogelijkheid heeft zijn alle IPC van de 4x7 serie tot en met de 8x7 serie.



Wanneer de IPC en HMI Runtime software package in dezelfde order besteld worden, bespaart u direct zo'n 20% op de software. De software krijgt u meegeleverd als los pakket.

Selectietool voor Industriële PC

Er bestaat een handige selectietool voor het selecteren van een geschikte SIMATIC IPC of HMI IPC.

Deze gebruiksvriendelijke selectietool kan u helpen bij het snel vinden van een ideale IPC. U selecteert simpelweg alle benodigde features en specificaties in de configuratietool waarna de selectietool u de verschillende mogelijkheden voor SIMATIC IPC en HMI IPC zal terugmelden. Bij het selecteren van de IPC krijgt u een pop-up waarna u direct de technische gegevens kunt raadplegen of de complete IPC kunt configureren in de Industry Mall.

Zie ook: www.siemens.nl/simatic-pc

SIMATIC Net

SCALANCE X300 EEC

De SCALANCE X300 Industrial Ethernet switches zijn weer uitgebreid met twee nieuwe switches, de SCALANCE X307-2EEC en de SCALANCE X302-7EEC. Deze switches zijn special ontworpen om ingezet te worden in zware omgevingsomstandigheden en voldoen aan de standaarden IEC 61850-3 en IEEE1613. Daarnaast bieden de switches ondersteuning voor tijdsynchronisatie welke beschreven staat in de IEEE 1588 V2 standaard. Deze twee switches zijn beschikbaar met of zonder redundante voedingsspanning van 24V of 230V en beschikken over zowel elektrische als optische communicatiepoorten.



Switch selectie & configuratietool

Het configureren en selecteren van de SCALANCE X switches en de CP-kaarten wordt met de nieuwe configuratietool nog eenvoudiger. De nieuwe SCALANCE X-300 modulaire switches zijn eenvoudig te configureren met de gewenste mediamodules. Het is ook mogelijk om aan de hand van uw eisen, zoals bouwvorm en functionaliteit, switches uit andere SCALANCE X switch series te selecteren. De switch configuratietool is via internet te downloaden op www.siemens.nl/simatic-net of onder entry ID 39134641 op de IA & DT support pagina.

SCALANCE XR324-12M

Aan de SCALANCE X300 switch serie is een nieuwe 19" Rack Switch toegevoegd, de SCALANCE XR324-12M. Deze nieuwe volledig modulaire Gigabit Industrial Ethernet switch onderscheidt zich door zijn uitgebreide configuratie mogelijkheden met behulp van Media Modules. De switch is volledig naar uw wensen te configureren met de verschillende optische en elektrische Media Modules en biedt ondersteuning aan de meest recente IT technologieën. De SCALANCE XR324-12M wordt geleverd met een 24V ingangsspan-



ning en is beschikbaar met zowel de kabelaansluiting aan de voor als aan de achterkant. Configuratie van de SCALANCE XR324-12M kan eenvoudig gedaan worden met de Switch Selectie Tool.

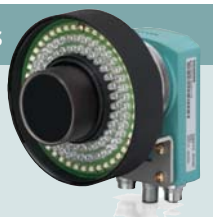
Zie ook: www.siemens.nl/simatic-net

SIMATIC Sensors

SIMATIC Code Reading

Met de nieuwe SIMATIC MV440 code reading producten wordt er een krachtige oplossing aangeboden voor het identificeren van DataMatrix- en Barcodes op uw producten. De SIMATIC MV440 code reading systemen zijn eenvoudig te configureren zonder extra software met behulp van de ingebouwde webpagina. Integratie in uw automatiseringssystemen is mogelijk met behulp van PROFINET, Profibus, Ethernet en Serieel communicatie. Met de mogelijkheid van Auto trigger en Multi-code reading is de SIMATIC MV440 in vele toepassingen inzetbaar.

Zie ook: www.siemens.nl/simatic-sensors



SITOP Power

PSU300M 20 A

De nieuwe SITOP PSU300M 20A is een nieuwe SITOP modulaire voeding en onderscheidt zich door zijn compacte bouwvorm, extra diagnosemogelijkheden en hoge energie-efficiëntie. Naast het rendement van 93 procent is de aanloopstroom van deze nieuwe voeding met de helft verlaagd in vergelijking met zijn voorganger. Tijdelijke hoge belastingen zijn geen probleem voor de nieuwe PSU300M 20A aangezien er een stroom van 30A geleverd kan worden over een periode van 5s/min.

De SITOP modulaire voeding biedt ondersteuning voor een 3 fase inputspanning tussen de 320 en 575V en is hierdoor wereldwijd inzetbaar.

Zie ook: www.siemens.nl/sitop



SIMATIC HMI

Starterkit S7-1200 met HMI Basic Panel

Als aanvulling op de bestaande starterkit voor de S7-1200 plc zijn er nu ook starterkits voor de S7-1200 plc met een Basic Panel KTP400 mono of KTP600 kleur beschikbaar. De starter-



kits bestaan uit een CPU 1212C, simulatieschakelaars, STEP7 Basic V10.5, IE programmeerkabel en naar keuze een KTP400 mono of KTP600 color display. De starterkit worden geleverd in een handige kunststof toolbox.

Panel PC 577C Key

Als aanvulling op de Touch varianten 12", 15" en 19" van de Panel PC 577C zijn er nu ook varianten met druktoetsen bijgekomen voor de 12" en 15" displays. De nieuwe SIMATIC HMI PC577C is robuuster dan zijn voorgangers de PC 577/577B. Dankzij de mogelijkheid van een solidstate harddisk is de pc bestendig tegen schokken van 5 G en trillingen van 1G. De pc heeft een MTBF van 50.000 uur



bij 24 uren bedrijf. Reservedelen zijn tot 5 jaar na productafkondiging nog verkrijgbaar. De pc biedt openheid en is samen te stellen met krachtige processors en opslagmedia's.

Touch Stylus voor bedienen van HMI Panel

Voor de bediening van HMI Touch Panels is een stevige Stylus pen beschikbaar die direct naast het panel gemonteerd kan worden. De Stylus is bestand tegen chemicaliën en is met een handschoen te gebruiken. De Stylus wordt geleverd met een trekveer, houder en bevestigingsschroeven. Meer informatie via berichtnummer 38571590 op onze service en support website.



Zie ook: www.siemens.nl/hmi

SIMATIC Support

Veel gestelde vragen

Dit keer wederom een top tien plus met MAQ's over vragen, die de collega's van TPS in de afgelopen weken het meest hebben gekregen.

Vanwege de omvang van de informatie hebben we de inhoudsbeschrijving vervangen door een aantal kernwoorden.

Het vinden van een bericht voor customer support op de internetsite www.siemens.nl/industry/support van Siemens Nederland is eenvoudig.

U vult het aangegeven nummer in als zoekbegrip.

Daarna geeft u een entry en u komt direct in het bericht terecht, daar ziet u een overzicht van alle gerelateerde vragen. De inhoud vindt u door naar beneden te scrollen.

Als u de informatie van een bepaald deelonderwerp nodig heeft klikt u die vermelding aan bij de inhoudsopgave en u komt direct bij hetgeen wat u zoekt.

Safety

Wat zijn de beperkingen bij een Failsafe CPU bij veilige data communicatie via S7 verbindingen tussen Failsafe CPUs? Kijk op FAQ 38549114

HMI

Welke SIMATIC software componenten zijn vrijgegeven voor SIMATIC WinCC flexible 2008? Kijk op FAQ 31592453

Wat kan de oorzaak zijn van het afbreken of niet succesvol installeren van WinCC flexible? Kijk op FAQ 28465761

Waarmee is SIMATIC WinCC V 6.x en V7 compatible, lees hier meer over in deze FAQ. Kijk op FAQ 21927773

SIMATIC NET

Welke verschillen zijn er bij de configuratie

van S7 connecties
Kijk op FAQ 17991275

In deze FAQ informatie hoe je consistent data kunt overbrengen en hoe je problemen daarmee simpel kunt oplossen met distributed I/O (PROFIBUS & PROFINET). Kijk op FAQ 28991143

Hoe blokkeer je het "Link Layer Discovery Protocol" op de poorten van een Industrial Ethernet CP van de S7-300 en de S7-400. Kijk op FAQ 38726958

Welke PROFINET onderdelen ondersteunen automatische herkenning van kopstations waarbij deze kunnen worden vervangen zonder dat er een geheugenmodule {MMC} is geplaatst. Kijk op FAQ 36752540

Meer informatie over de Switch Selection Tool en de Configurator voor Industrial Ethernet Switches. Kijk op FAQ 39134641

Deze FAQ geeft meer inzicht in de netwerk topologie met SCALANCE apparatuur. Kijk op FAQ 38762448

PCS7

Indien u Communicatiebouwstenen of Alarmbouwstenen gebruikt, worden zgn. Programmable Block Communication (PBC) resources gebruikt. In deze FAQ een overzicht van de beschikbare PBC's per (PCS 7) CPU. Kijk op FAQ 2446042

Indien een PCS 7 versie geupgrade wordt, is vaak de vraag of de bestaande (PCS 7) hardware nog de juiste functionaliteit heeft. Of kunnen modules worden voorzien van nieuwe firmware? In deze FAQ een overzicht. Kijk op FAQ 39709060

Een overzicht van de juiste MS Office versie voor de juiste PCS 7 versie. Kijk op FAQ 25092587

In dit applicatie voorbeeld een uitleg hoe een bestaand PCS 7 project uitgebreid kan worden met een Route Control besturing. Kijk op FAQ 32201967
Meer Applicatie voorbeelden vindt u onder Entry ID: 136000

In kleine installaties kunt u ten behoeve van kostenreductie met minimale hardware toch een PCS 7 configuratie toepassen. Let dan wel op de aanbevelingen in dit document! Kijk op FAQ 24023824

In dit document vindt u de aanbevolen PCS 7 configuraties, vanaf PCS 7 V7.0 SP1. Kijk op FAQ 32201963

TIP: Stel uw technische vraag via internet, ga daarvoor naar www.siemens.nl/industry/support en ga naar de rechterzijde van deze pagina daar vindt u "mySupport" en klik op "support request" en volg de aanwijzingen.

Zie ook: www.siemens.nl/industry/support



Genoemde prijzen zijn exclusief BTW. Op alle leveringen zijn onze Algemene Leveringsvoorwaarden van toepassing.

COLOFON

SIMATIC Update is een uitgave van Siemens Nederland N.V.
Industry Automation & Drives Technology
Postbus 16068
2500 BB DEN HAAG
Tel. 070-333 3790
e-mail: simatic.nl@siemens.com
internet: www.siemens.nl/industry

Eindredactie en productie:

Linda Veenman

Ontwerp, layout en drukwerk:

Artoos Communicatiegroep B.V.
Rijswijk

Fotografie:

Siemens AG

Opplage:

13.500 exemplaren

SIMATIC activiteiten

Ook in 2010 kunt u deelnemen aan de Siemens Technische Workshops op diverse locaties.

Thema's:

- LOGO!
- Migratie SIMATIC S5 naar S7
- Siemens Automatiseringssystemen
- PROFINET
- WinCC flexible/Audit
- PROFIsafe

Kijk voor meer informatie, data en inschrijven op www.siemens.nl/industry/workshop

Siemens is ook aanwezig op:

9 t/m 12 maart tijdens de Technishow in de Jaarbeurs in Utrecht
19 t/m 23 april Hannover Messe Industrie in Hannover

